

Stappen Risicoprofiel bepalen

1



Ga naar www.sbzpensioen.nl
Klik op *Mijn Pensioen* en log met uw DigiD in op uw persoonlijk portaal. Zorg dat u uw relatienummer (begint met xyz) bij de hand heeft, deze vermeldt u bij uw aanvraag.

[Inloggen →](#)

2



Kies in de menubalk voor *Mijn pensioen bij...* U komt nu op de pagina *Mijn Pensioen bij SBZ Pensioen*.

3



Kies voor de **oranje button *Risicoprofiel aanpassen*** onder de **groene balk** op het tabblad *Ouderdomspensioen*.

4



Bekijk het informatiefilmpje. Klik daarna onder het filmpje op de **oranje button** *Volgende*.

5



Verschuif het **groene bolletje** naar links (is defensief) of rechts (is offensief). U ziet in de **gele staafdiagram** wat de verwachte gevolgen zijn van uw risicoprofielkeuze.

6



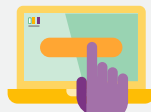
Heeft u opgebouwd pensioen bij een ander pensioenfonds? **Voeg dit toe voor het totaalplaatje** via de **paarse button** *Pensioen toevoegen* onder het diagram.

7



Heeft u een keuze gemaakt? **Klik op de **oranje button** *Volgende*** onderaan de pagina. U ziet dan een bevestiging van uw keuze én de verwachte bedragen in twee scenario's (*Verwacht* en *Als het tegenzit*).

8



Klik op de **oranje button *Bevestigen*** om uw keuze definitief te bevestigen.

9



U ontvangt een bevestiging op de manier zoals u gewoonlijk onze post ontvangt. De bevestiging vindt u ook terug in *Mijn archief*.

[Inloggen →](#)