

Stappen Pensioen uitruilen



1

Ga naar www.sbzpensioen.nl Kies bovenaan in de menubalk voor *Bijna met pensioen* en dan voor *Pensioen uitruilen* en lees wat de voorwaarden zijn.

[Lees meer informatie →](#)



2

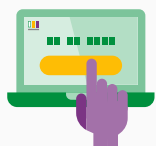
Klik op de **oranje knop** en log in met uw DigiD op uw persoonlijk portaal.

[Inloggen →](#)



3

Kies in de menubalk voor *Mijn pensioen plannen* en ga naar het blokje *Mijn pensioenkeuzes bekijken* onder de grafiek.



4

Pas de **groene, dikgedrukte woorden naar wens aan**. Vul als eerste de gewenste ingangsdatum van uw pensioen in. Bevestig uw keuze met de **oranje knop** *Keuze toepassen*. U ziet dan de pensioenbedragen wijzigen.



5

Kies voor **niet uitruilen**, dan verschijnen de opties waaruit u kunt kiezen. Kies voor *Ja, ik wil ouderdomspensioen of partnerpensioen (deels) uitruilen*.



6

Pas met het schuifje de verhouding naar wens aan. Het partnerpensioen mag niet meer dan 70% van het ouderdomspensioen worden. Bevestig uw keuze door te klikken op *Keuze toepassen*.



7

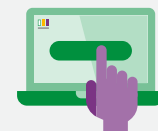
Bekijk ook de andere keuzes die u heeft door op www.sbzpensioen.nl in de menubalk voor *Bijna met pensioen* te kiezen.

[Lees meer informatie →](#)



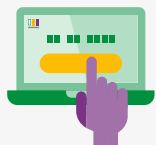
8

Maak een schermprent of foto van uw keuze(s) als u een definitieve keuze heeft gemaakt.



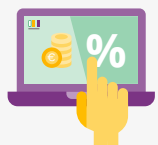
9

Ga naar *Mijn Pensioen aanvragen*. Kies voor *Ik wil volledig met pensioen* en ga verder met *Start aanvraag*. Check uw persoonlijke gegevens en kies voor *Volgende stap*.



10

Vul uw gewenste pensioendatum in. Deze mag niet meer dan zes maanden in de toekomst liggen. Kies voor *Volgende stap*.



11

Geef aan hoeveel procent het partnerpensioen van uw ouderdomspensioen moet worden. Heeft u geen partner? Dan wordt het partnerpensioen automatisch uitgeruild voor extra ouderdomspensioen. Bevestig uw keuze door *Keuze toepassen*.



12

Controleer uw aanvraag en lees alle informatie. Kies voor *Volgende stap*.



13

Print de aanvraag uit. Onderteken het formulier en voeg de gevraagde kopieën inclusief de schermprent toe. Stuur uw aanvraag met bijlagen via het *Contactformulier* naar SBZ Pensioen.

[Deel uw keuze →](#)



14

U ontvangt uiterlijk 1 maand voor uw pensioendatum een bevestiging en definitieve toekenningsbrief als wij uw aanvraag hebben verwerkt. U vindt de bevestiging ook terug in *Mijn archief*.

[Inloggen →](#)



15

Uw pensioen gaat in op de 1e van de gekozen maand. De eerste uitbetaling ontvangt u rond de 23e van diezelfde maand.